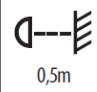

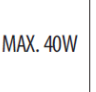






**RO** Aplica de perete ADVITI BULAT

Model: AD-LD-6218CE14S

04/2022

7	8	9	10	11	12	13	14
 0,5m		MAX. 40W	 E14				

**Instrucțiuni de utilizare în siguranță**

Înainte de a utiliza dispozitivul, citiți acest manual de utilizare și păstrați-l pentru utilizare ulterioară. Orice reparație sau modificare efectuată de dvs duce la pierderea garanției. Producătorul nu este responsabil pentru nicio daune care poate rezulta din instalarea necorespunzătoare a dispozitivului sau

Operațiune. Instalarea dispozitivului trebuie efectuată de o persoană cu experiență, familiarizată cu reglementările relevante de instalare în forță în țara în cauză sau de către un electrician. Având în vedere faptul că datele tehnice sunt supuse unor modificări continue, Producătorul își rezervă dreptul de a modifica caracteristicile produsului și de a introduce diferite soluții de construcție fără deteriorarea parametrilor produsului sau a calității funcționale. Informații suplimentare și suport tehnic legate de produs sunt disponibil la [www.adviti.pl](http://www.adviti.pl). Orno Group Sp. z o.o. nu își asumă nicio responsabilitate pentru rezultatele nerespectării prevederilor prezentului manual. Orno Group Sp. z o.o. își rezervă dreptul de a face modificări la Manual - cea mai recentă versiune a Manualului poate fi descărcat de pe [support.adviti.pl](http://support.adviti.pl). Orice drepturi de traducere/interpretare și drepturi de autor în legătură cu acest manual sunt rezervate.

- Deconectați sursa de alimentare înainte de orice activitate pe produs.
- Nu scufundați dispozitivul în apă sau în alte fluide.
- Nu acoperiți dispozitivul în timpul funcționării acestuia.
- Nu utilizați dispozitivul când carcasa acestuia este deteriorată.
- Nu deschideți dispozitivul și nu îl reparați singuri.
- Nu utilizați dispozitivul contrar dedicației sale.
- Distanța minimă a unui corp de iluminat (sursa sa de lumină) față de punctele și obiectele pe care le luminează.
- Risc de electrocutare.
- Puterea maximă a sursei de lumină.
- Baza/suport.
- Produs conform standardului CE.
- Clasa de protecție I.
- Produsul este conceput pentru utilizare în interior.
- Informații despre reciclare. Fiecare gospodărie este un utilizator de echipamente electrice și electronice și, prin urmare, un potențial producător de substanțe periculoase deșeurilor pentru oameni și mediu, din cauza prezenței substanțelor, amestecurilor și componentelor periculoase în echipament. Pe de altă parte, echipamentele uzate sunt un material valoros din care putem recupera materii prime precum cuprul, staniul, sticla, fierul și altele. Semnul weee plasat pe echipament, ambalaj sau documente atașate acestuia indică necesitatea colectării selective a deșeurilor echipamente electrice și electronice. Produsele astfel marcate, sub pedeapsa de amendă, nu pot fi aruncate la gunoii obișnuit împreună cu altele deșeurilor. Marcajul înseamnă în același timp că echipamentul a fost introdus pe piață după 13 august 2005. Este responsabilitatea utilizatorului să predea echipamentul uzat la un punct de colectare desemnat pentru o prelucrare corespunzătoare. Echipamentele uzate pot fi, de asemenea, predate vânzătorului, dacă se cumpără un produs nou într-o sumă nu mai mare decât echipamentul nou achiziționat de același tip. Informații despre sistemul disponibil de colectare a deșeurilor de echipamente electrice poate fi găsit la ghișeu de informații al magazinului și la sediul municipal sau birou raional. Manipularea corectă a echipamentelor uzate previne consecințele negative asupra mediului și sănătății umane!

**Utilizarea/scopul prevăzut**

Modelul BULAT se mentine intr-un stil modern. Datorită formei sale simple și culorii aurii, se va potrivi perfect în aproape orice interior de suprafața mică și medie. Produsul a fost fabricat în Polonia. Colecția include o lampă de perete, un candelabru cu trei sau cinci lumini. de tensiuni specificat.

## Date tehnice

Tensiune nominală: 230V~, 50Hz

Sursa de lumina: bec E14

Puterea maximă a sursei de lumină: 40W

Protecție la intrare IP: IP20

Material: metal, sticla

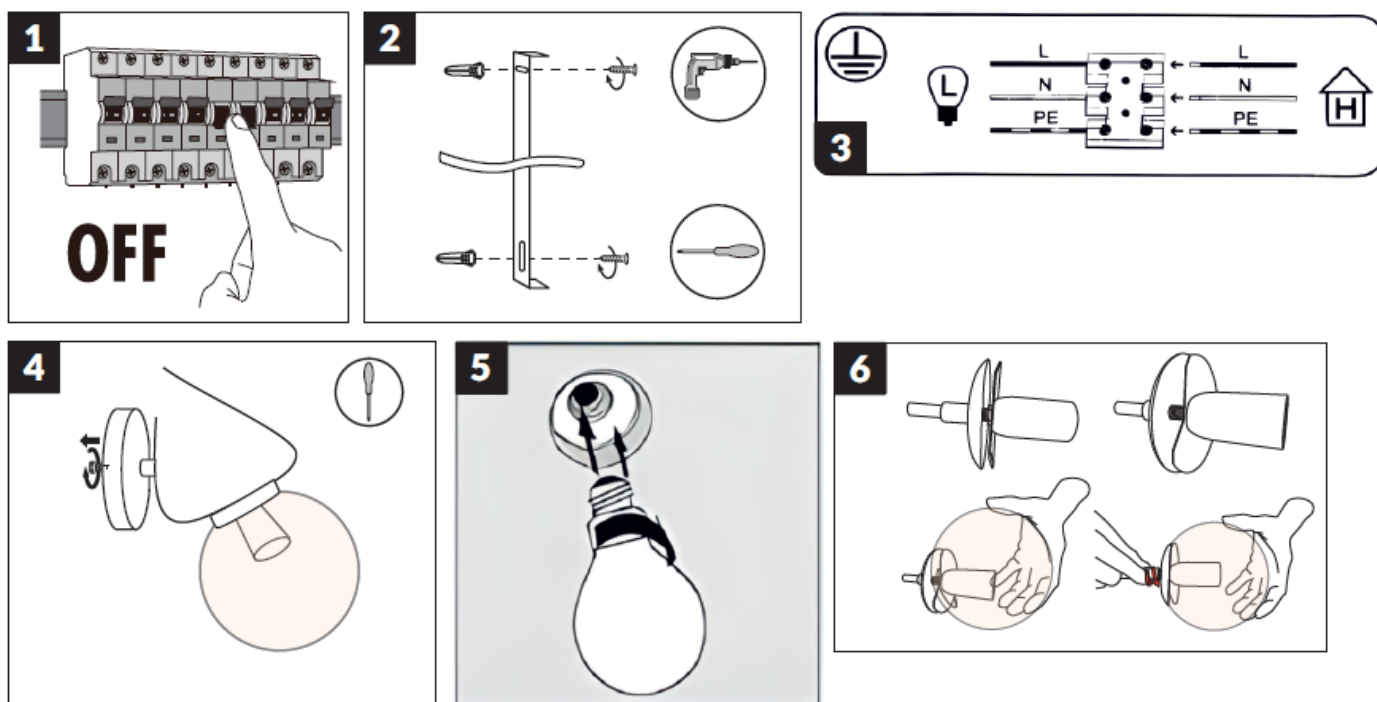
Culoare: auriu

Dimensiuni lampa: 150x320x290mm

Dimensiuni abajur: 140 mm

Greutate neta: 0,8 kg

## Instalare



## Instalare

1. Înainte de a conecta dispozitivul, asigurați-vă că sursa principală de alimentare este oprită.
2. Faceți găuri adecvate în perete pentru montarea cadrului metalic de montare și înșurubați-l cu șuruburi de fixare.
3. Conectați firele la bornele conectorului (fază L, neutru N, protecție PE) conform diagramei.
4. Fixați corpul de iluminat pe placa de montare prin înșurubarea șuruburilor laterale ale corpului de iluminat.
5. Instalați surse de lumină adecvate în corpul de iluminat.
6. Deșurubați soclul becului, înlocuiți abajurul și înșurubați-l la loc.
7. Porniți alimentarea și testați dispozitivul.

## Siguranță și întreținere

Orice depunere de murdărie rezultată din utilizarea normală trebuie îndepărtată cu o cârpă moale și uscată.

Nu utilizați detergenți și dizolvanți corozivi.

Nu acoperiți produsul.

Asigurați acces la aer.

Alimentați produsul numai cu tensiunea nominală sau intervalul de tensiuni specificat.